



LUXURY LIVING  
IN HERZLIYA

דירת 5 חדרים  
A4  
134 מ"ר



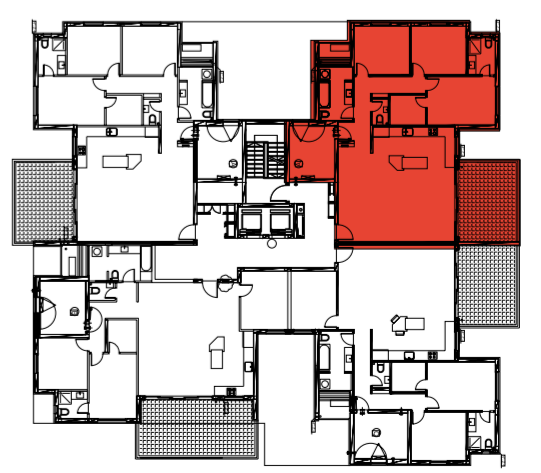
סימוני המרחב והצבעים מוגדרים על ידי המעצבים. כל המידע המוצג הוא למטרות מידע בלבד. אין להסתמך עליו לצורך קבלת החלטות. ייתכנו שינויים במפרט ללא הודעה מוקדמת.

### הבניין

בנייה לפי תקן 5281 בנייה ירוקה.  
פיתוח מעוצב של המגרש עם גינון וצמחייה ע"י אדריכל נוף.  
חיפוי ועיצוב הבניין באבן טבעית יוקרתית.  
לובי כניסה יוקרתי ומעוצב ע"י אדריכל פנים.  
מערכת טלוויזיה צבעונית במעגל סגור בכניסה לבניין.  
לובי קומתי מעוצב.  
שתי מעליות מפוארות מסוג MRL.  
שתי חניות בחניון תת קרקעי לכל דירה.  
חדרים לאחסון אופניים.  
מחסן פרטי לכל דירה במרתף.  
שער חשמלי בכניסה לחניון.

### הדירה

ריצוף 80/80 גרניט פורצלן יוקרתי בחדר הדירור, מטבח, פינת אוכל, מעברים. בחדרי שינה 60/60.  
ריצוף וחיפוי חדרי רחצה בקרמיקה יוקרתית.  
דלת כניסה בטחון מעוצבת.  
דלתות פנים עם מילוי פלקסבורד גם בממ"ד במבחר גוונים עם נעילה מגנטית (למעט בממ"ד).  
תריסי גלילה חשמליים בחדרי שינה וחדר דירור (למעט הממ"ד).  
זיגוג מסוג ביודוית בכול החדרים (למעט בממ"ד לפי דרישות הג"א).  
ברזי רחצה יוקרתיים של חברת GROHE או ש"ע.  
ברז מטבח עם מוט נשלף.  
ברז גן במרפסת דירור/גינה.  
נק' מים למקרר.  
אמבטיה אקרילית.  
אסלות תלויות עם מיכלי הדחה סמויים בכול חדרי האמבטיה והשירותים.  
ארון אמבטיה משולב עם קערת רחצה בכול חדרי הרחצה.



קערת מטבח יוקרתית בהתקנה שטוחה (אקרילי/נירוסטה).  
ארונות מטבח יוקרתיים כולל יחד' או דאוט.  
משטח שיש יוקרתי מאבן קיסר.  
הכנה למערכת מיזוג דירתית בשיטה המתקדמת ביותר VRF (מערכת מיזוג אחת עם שליטה עצמאית לכול חדר, בשיטה זאת חדר אחד יכול לחמם וחדר אחר יכול לקרר בו זמנית).  
חשמל תלת פאזי 3x25.  
אביזרי קצה חשמלי תוצרת "גוויס" או "בטוציני".  
מפסק מחלף לחדרי מטרים ומעבר.  
הכנה למערכת קולנוע ביתית.  
הכנה לתנור חיימום חשמלי בחדרי רחצה.  
נק' טלפון וטלוויזיה בחדרי השינה וחדר מטרים.  
מערכת אינטרקום עם מסך צבע בכניסה לדירה, פומית שמע בחדר שינה הורים.  
חיימום מים סולרי מיכל אגירה 150 ליטר עם גיבוי חשמלי.  
הכנה לנק' גז במרפסת חדר המטרים.