







ivy

LUXURY LIVING  
IN HERZLIYA

דירת 5 חדרים

F1

שטח דירה 145 מ"ר  
שטח מרפסת 33 מ"ר

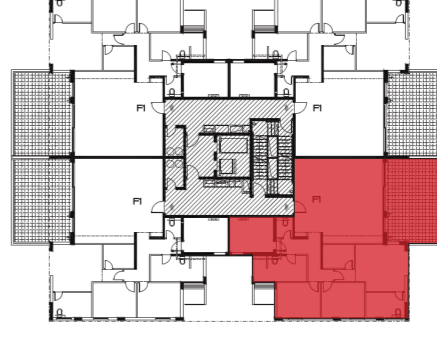


דימוי אומנותי ומוטו ויזואלי. יוצאטו תוספתו סמלית האדם הטבעי שאי "לדעת תואמתו כח מווסטו סמלית. ע"י גורם תוספתו טבעי.

- אסלות תלויות עם מיכלי הדחה סמויים בכל חדרי האמבטיה והשירותים.
- ארון אמבטיה משולב עם קערת רחצה בכל חדרי הרחצה.
- קערת מטבח יוקרתית בהתקנה שטוחה (אקרילי/נירוסטה).
- ארונות מטבח יוקרתיים כולל יחידת BUILT IN.
- משטח שיש יוקרתי מאבן קיסר.
- מערכת מיזוג דירתי בשיטה המוקדמת ביותר VRF.
- חשמל תלת פאזי 3x25.
- אביזרי קצה חשמלי תוצרת "גייס" או "בטוצ'ני".
- בכל חדר שינה 3 שקעים רגילים ומפסק מחלף, במעבר מפסק מחלף.
- הכנה למערכת קולנוע ביתית.
- הכנה לתנור חימום חשמלי בחדרי הרחצה.
- נק' טלפון וטלוויזיה/ כבלים בחדרי השינה וחדר מגורים.
- מערכת אינטרקום עם מסך צבע בכניסה לדירה, פומית שמע בחדר שינה הורים.
- במחסן נק' מאור ושקע רגיל (חיבור לצריכה הציבורית של דיירי הבניין).
- חימום מים סולרי מיכל אגירה 150 ליטר עם גיבוי חשמלי.
- הכנה לנק' גז במרפסת חדר מגורים.

- **הדירה**
- ריצוף בגודל 80/80 גרניט פורצלן יוקרתי בחדר דוור, מטבח, פינת אוכל, מעברים ובחדרי שינה.
- ריצוף וחיפוי חדרי רחצה בקרמיקה יוקרתית בגודל 30/60, 25/40, 20/40.
- דלת כניסה בטחון מעוצבת.
- דלתות פנים בצבע לבן יוניק פרימיום או ש"ע, צירים נסתרים עם מנעול מגנטי.
- ממ"ד שתי דלתות, דלת בטחון ודלת רגילה צבע לבן יוניק פרימיום או ש"ע (ללא נעילה מגנטית).
- תריסי גליליה חשמליים בחדרי שינה וחדר דוור (למעט הממ"ד), בסלון ובמטבח תריס אור.
- זינוג מסוג בידודית בכל החדרים (למעט בממ"ד לפי דרישות הג"א).
- ברזי רחצה יוקרתיים של חברת GROHE או ש"ע.
- ברז מטבח עם מוט נשלף.
- ברז נגן במרפסת דוור/ גינה.
- נק' מים למקרר.
- אמבטיה אקרילית.

- **הבניין**
- בניין לפי תקן 5281 בנייה ירוקה.
- פיתוח מעוצב של המגרש עם גינון וצמחייה ע"י אדריכל נוף.
- חיפוי ועיצוב הבניין באבן טבעית יוקרתית.
- לובי כניסה יוקרתי מעוצב ע"י אדריכל פנים.
- מערכת טלוויזיה צבעונית במעלל סגור בכניסה לבניין.
- לובי קומתי מעוצב.
- שתי מעליות מפוארות מסוג MRL.
- בכניסה לחניון שער חשמלי, פתיחה ע"י טלפון סלולרי.
- שתי חניות בחניון תת קרקעי לכל דירה.
- חדרים לאחסון אופניים.
- מחסן פרטי לכל דירה במרתף.
- שער חשמלי בכניסה לחניון.







LUXURY LIVING  
IN HERZLIYA

פנטהאוז 6 חדרים

G

שטח דירה 204 מ"ר  
שטח מרפסת 116.5 מ"ר



דימוי אופייני לרמת המחיר והמיקום. ייתכנו שינויים במפרט ובפרטים. ייתכנו שינויים במפרט ובפרטים. ייתכנו שינויים במפרט ובפרטים.

- אסלות תלויות עם מיכלי הדחה סמויים בכל חדרי האמבטיה והשירותים.
- ארון אמבטיה משולב עם קערת רחצה בכל חדרי הרחצה.
- קערת מטבח יוקרתית בהתקנה שטוחה (אקרילי/נירוסטה).
- ארונות מטבח יוקרתיים כולל יחידת BUILT IN.
- משטח שיש יוקרתי מאבן קיסר.
- מערכת מיזוג דירתי בשיטה המותקמת ביותר VRF.
- חשמל תלת פאזי 3x25.
- אביזרי קצה חשמלי תוצרת "גוייס" או "בטוצ'יני".
- בכל חדר שינה 3 שקעים רגילים ומפסק מחלף, במעבר מפסק מחלף.
- הכנה למערכת קולנוע ביתית.
- הכנה לתנוור חימום חשמלי בחדרי הרחצה.
- נק' טלפון וטלוויזיה/כבלים בחדרי השינה וחדר מגורים.
- מערכת אינטרקום עם מסך צבע בכניסה לדירה, פומית שמע בחדר שינה הורים.
- במחסן נק' מאור ושקע רגיל (חיבור לצריכה הציבורית של דיירי הבניין).
- חימום מים סולרי מיכל אגירה 150 ליטר עם גיבוי חשמלי.
- הכנה לנק' גז במרפסת חדר מגורים.

- ריצוף בגודל 80/80 גרניט פורצלן יוקרתי בחדר דוור, מטבח, פינת אוכל, מעברים וחדרי שינה.
- ריצוף וחיפוי חדרי רחצה בקרמיקה יוקרתית בגודל 30/60, 25/40, 20/40.
- דלת כניסה בטחון מעוצבת.
- דלתות פנים בצבע לבן יוניק פרימיום או ש"ע, צירים נסתרים עם מנעול מגנטי.
- מ"ד שתי דלתות, דלת בטחון ודלת רגילה צבע לבן יוניק פרימיום או ש"ע (ללא נעילה מגנטית).
- תריסי גלילה חשמליים בחדרי שינה וחדר דוור (למעט המ"ד), בסלון ובמטבח תריס אור.
- זינוג מסוג בידודית בכל החדרים (למעט במ"ד לפי דרישות הג"א).
- ברזי רחצה יוקרתיים של חברת GROHE או ש"ע.
- ברז מטבח עם מוט נשלף.
- ברז נז במרפסת דוור/גינה.
- נק' מים למקרר.
- אמבטיה אקרילית.

- בניין לפי תקן 5281 בנייה ירוקה.
- פיתוח מעוצב של המגרש עם גינון וצמחייה ע"י אדריכל נוף.
- חיפוי ועיצוב הבניין באבן טבעית יוקרתית.
- לובי כניסה יוקרתי מעוצב ע"י אדריכל פנים.
- מערכת טלוויזיה צבעונית במעגל סגור בכניסה לבניין.
- לובי קומתי מעוצב.
- שתי מעליות מפוארות מסוג MRL.
- בכניסה לחניון שער חשמלי, פתיחה ע"י טלפון סלולרי.
- שתי חניות בחניון תת קרקעי לכל דירה.
- חדרים לאחסון אופניים.
- מחסן פרטי לכל דירה במרתף.
- שער חשמלי בכניסה לחניון.





ivy

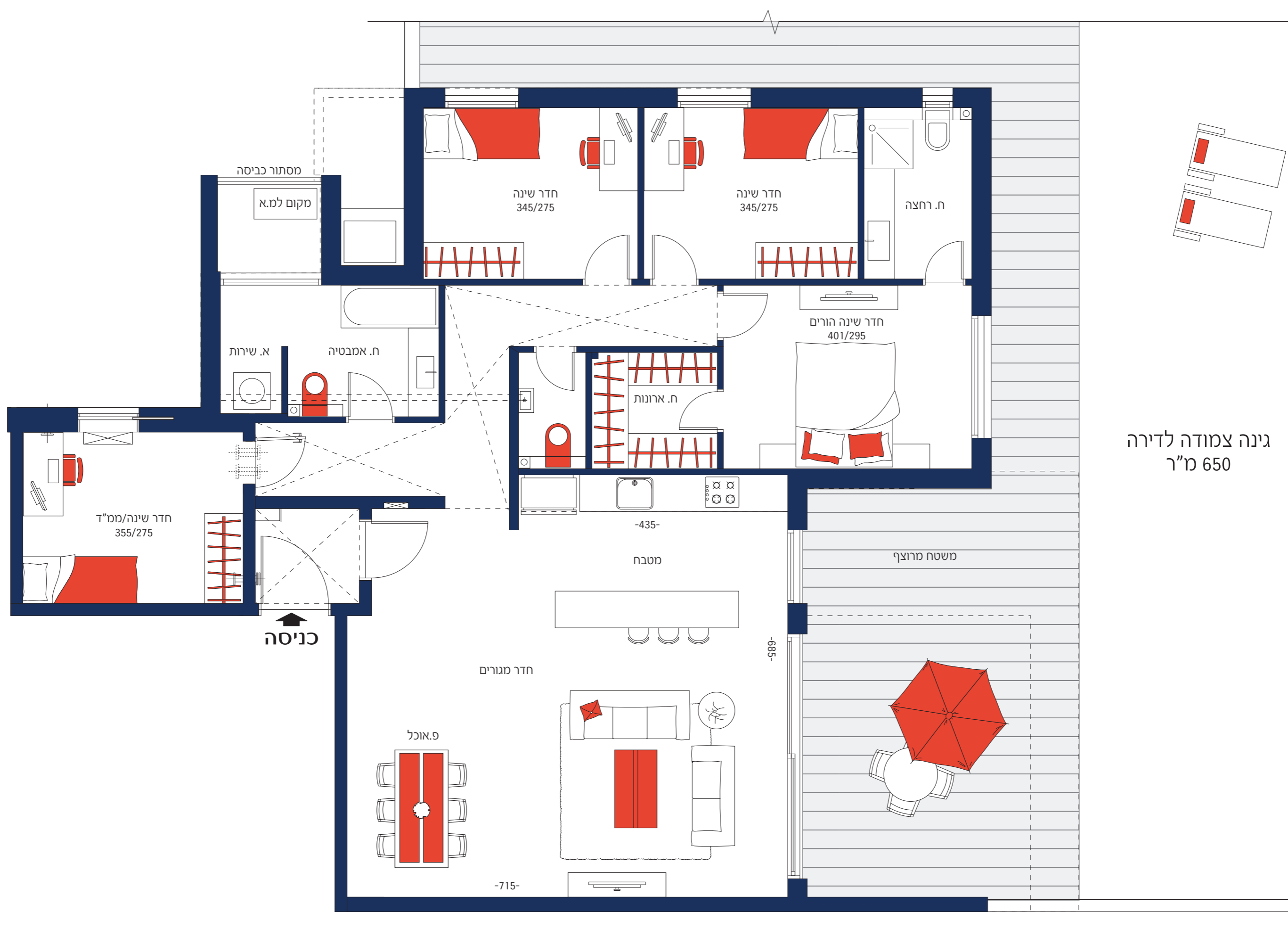
LUXURY LIVING  
IN HERZLIYA

דירת גן 5 חדרים

GN

שטח דירה 140 מ"ר

שטח גינה 650 מ"ר



גינה צמודה לדירה  
650 מ"ר

דימוי אומדני. המדידת המטבח והמטבחונים נעשתה לפי מדידת המטבח והמטבחונים בלבד. המדידות נעשו על ידי מדידת המטבח והמטבחונים בלבד.

- אסלות תלויות עם מיכלי הדחה סמויים בכל חדרי האמבטיה והשירותים.
- ארון אמבטיה משולב עם קערת רחצה בכל חדרי הרחצה.
- קערת מטבח יוקרתית בהתקנה שטוחה (אקרילי/נירוסטה).
- ארונות מטבח יוקרתיים כולל יחידת BUILT IN.
- משטח שיש יוקרתי מאבן קיסר.
- מערכת מיזוג דירתי בשיטה המותקמת ביותר VRF.
- חשמל תלת פאזי 3x25.
- אביזרי קצה חשמלי תוצרת "גייסי" או "בטוציני".
- בכל חדר שינה 3 שקעים רגילים ומפסק מחלף, במעבר מפסק מחלף.
- הכנה למערכת קולנוע ביתית.
- הכנה לתנור חימום חשמלי בחדרי הרחצה.
- נק' טלפון וטלוויזיה/כבלים בחדרי השינה וחדר מגורים.
- מערכת אינטרקום עם מסך צבע בכניסה לדירה, פומית שמע בחדר שינה הורים.
- במחסן נק' מאור ושקע רגיל (חיבור לצריכה הציבורית של דיירי הבניין).
- חימום מים סולרי מיכל אגירה 150 ליטר עם גיבוי חשמלי.
- הכנה לנק' גז במרפסת חדר מגורים.

- **הדירה**
- ריצוף בגודל 80/80 גרניט פורצלן יוקרתי בחדר דוור, מטבח, פינת אוכל, מעברים ובחדרי שינה.
- ריצוף וחיפוי חדרי הרחצה בקרמיקה יוקרתית בגודל 30/60, 25/40, 20/40.
- דלת כניסה בטחון מעוצבת.
- דלתות פנים בצבע לבן יוניק פרימיום או ש"ע, צירים נסתרים עם מנעול מגנטי.
- ממ"ד שתי דלתות, דלת בטחון ודלת רגילה צבע לבן יוניק פרימיום או ש"ע (ללא נעילה מגנטית).
- תריסי גלילה חשמליים בחדרי שינה וחדר דוור (למעט הממ"ד), בסלון ובמטבח תריס אור.
- זינוג מסוג בידודית בכל החדרים (למעט בממ"ד לפי דרישות הג"א).
- ברזי רחצה יוקרתיים של חברת GROHE או ש"ע.
- ברז מטבח עם מוט נשלף.
- ברז גן במרפסת דוור/גינה.
- נק' מים למקרר.
- אמבטיה אקרילית.

- **הבניין**
- בניין לפי תקן 5281 בנייה ירוקה.
- פיתוח מעוצב של המגרש עם גינון וצמחייה ע"י אדריכל נוף.
- חיפוי ועיצוב הבניין באבן טבעית יוקרתית.
- לובי כניסה יוקרתי מעוצב ע"י אדריכל פנים.
- מערכת טלוויזיה צבעונית במעגל סגור בכניסה לבניין.
- לובי קומתי מעוצב.
- שתי מעליות מפוארות מסוג MRL.
- בכניסה לחניון שער חשמלי, פתיחה ע"י טלפון סלולרי.
- שתי חניות בחניון תת קרקעי לכל דירה.
- חדרים לאחסון אופניים.
- מחסן פרטי לכל דירה במרתף.
- שער חשמלי בכניסה לחניון.

